



## *Municipalité de Lac-du-Cerf*

19, chemin de l'Église, Lac-du-Cerf (Québec) J0W 1S1

Téléphone : 819 597-2424 Télécopieur : 819 597-4036

Courriel : [taxation@lacducerf.ca](mailto:taxation@lacducerf.ca)

Site Web : [www.lacducerf.ca](http://www.lacducerf.ca)

# La voix du Cerf

Journal municipal de Lac-du-Cerf  
Numéro 25, avril 2019



Source : Web

**BIENVENUE**  
**DANS LA NATURE**

## Table des matières

**Le mot de la mairesse**

**Calendriers Avril et mai**

**Tous vers l'avenir**

**Urbanisme**

**Bibliothèque**

**Patrimoine**

**Les associations**

**Les petites annonces**

**Le coin du lecteur**

**Les commerces**

**Photos Cloclo**

### **Heure d'ouverture du bureau municipal :**

Du lundi au vendredi :  
de 9h à 12h et de 13h à 16h

## Services administratifs

### **Coordonnées**

Municipalité de Lac-du-Cerf  
19, chemin de l'Église  
Lac-du-Cerf (Québec) J0W 1S1  
Téléphone : 819 597-2424  
Télécopieur : 819 597-4036

### **Secrétaire-trésorière et directrice générale**

Jacinthe Valiquette  
819 597-2424 poste 21  
[dg@lacducerf.ca](mailto:dg@lacducerf.ca)

### **Secrétaire-trésorière adjointe**

Josée Gougeon  
819 597-2424 poste 22  
[taxation@lacducerf.ca](mailto:taxation@lacducerf.ca)

### **Inspecteur municipal**

Maurice Marier  
819-597-2424 poste 27  
[voirie@lacducerf.ca](mailto:voirie@lacducerf.ca)

### **Inspectrice en bâtiment et environnement**

Annabelle Pilote  
819-597-2424 poste 25  
[urbanisme@lacducerf.ca](mailto:urbanisme@lacducerf.ca)

### **Responsable de la bibliothèque municipale**

Rolande Huberdeau  
819-597-4163  
[biblio@lacducerf.ca](mailto:biblio@lacducerf.ca)





## Mot de la mairesse

Danielle Ouimet



Les membres du conseil municipal ont engagés madame Annie-Pier Caron Daviault comme consultante pour le développement économique municipal.

Dans les prochaines semaines vous serez sollicité par Annie-Pier afin de répondre à des questions sur l'avenir de la municipalité. Voir feuille jointe dans le journal.

---

## JOURNÉE BÉNÉFICE

### POUR L'INSONORISATION ET LA CLIMATISATION DU CENTRE COMMUNAUTAIRE GÉRALD-OUIMET

Réservez votre journée

**DIMANCHE LE 1 SEPTEMBRE 2019**

Plus de détails dans le journal de juin



---

## FESTIVAL INTERCULTUREL DE LA LIÈVRE

Est un festival qui réunit trois municipalités de la Lièvre Sud; Lac-du-Cerf, Notre-Dame-de-Pontmain et Saint-Aimé-du-Lac-des-Iles.

Cette année, le souper est à Lac-des-Iles avec une conteuse native de Maniwaki, Claudette L'Heureux. Le coût du billet pour le souper et la soirée est de 25\$ et le tout est préparé par l'Auberge de la Vieille Gare de Nomingue.

**Venez profiter de cette soirée unique dans notre région !!!**

Pour l'achat de billets : Danielle au 819-616-0160 ou Caroline au 819-597-2002

# AVRIL 2019



Les activités se tiennent au Centre communautaire Gérald-Ouimet  
et sur le territoire municipal

LUNDI	MARDI	MERCREDI	JEUDI	VENDREDI	SAMEDI	DIMANCHE
1 *Club de marche 10h	2	3 Butineuse 9h à midi	4 Bridge 13h à 17h	5	6	7 Jeu de fléchette 19h à 21h
8 *Club de marche 10h	9 Détente santé Cabane à sucre	10	11 Bridge 13h à 17h	12	13	14
15 *Club de marche 10h	16	17 Butineuse 9h à midi	18 Bridge 13h à 17h	19 Âge d'or : Souper 7h à 24h	20	21
22 *Club de marche 10h	23 Détente santé 8h à 16h	24 Déjeuner de femmes 9h30 Restaurants 4 Saisons	25 Bridge 13h à 17h	26	27	28
29 *Club de marche 10h	30					

**\*LE DÉPART POUR LE CLUB DE MARCHÉ EST AU CENTRE COMMUNAUTAIRE GÉRALD-OUIMET**



# MAI 2019



Les activités se tiennent au Centre communautaire Gérald-Ouimet  
et sur le territoire municipal

LUNDI	MARDI	MERCREDI	JEUDI	VENDREDI	SAMEDI	DIMANCHE
		1 Butineuse 13h à 16h	2 Bridge 13h à 17h	3	4	5 Festival Interculturel de la Lièvre 13h à 17h
6 *Club de marche 10h	7 Détente santé 8h à 16h	8	9 Bridge 13h à 17h	10	11	12
13 *Club de marche 10h	14	15 Butineuse 13h à 16h	16 Bridge 13h à 17h	17	18	19
20 *Club de marche 10h	21	22	23	24	25	26
25 *Club de marche 10h	26	27 Déjeuner de femmes 9h30 Restaurants 4 Saisons	28			

**\*LE DÉPART POUR LE CLUB DE MARCHÉ EST AU CENTRE COMMUNAUTAIRE GÉRALD-OUIMET**





Le comité de développement du Lac-du-Cerf est fier de vous informer qu'Annie-Pier Caron Daviault, consultante en développement territorial, pilotera une stratégie visant à cibler des voies de développement économique pour la municipalité pour les prochaines années. Annie-Pier possède une maîtrise en sciences sociales du développement territorial de l'UQO et est consultante en développement des territoires depuis 2014. Elle connaît très bien le territoire du Lac-du-Cerf, ce qui sera un atout pour la démarche.

- ❖ Comment favoriser le développement économique du Lac-du-Cerf?
- ❖ Comment attirer de nouveaux résidents permanents?
- ❖ Comment attirer des touristes, 12 mois par année? Qu'est-ce qui se fait dans les autres municipalités du Québec? Est-ce applicable au contexte cervois?
- ❖ Quels secteurs économiques devraient être privilégiés ?
- ❖ Quelles sont les forces du territoire ?

Votre participation sera sollicitée au courant des prochaines semaines pour alimenter les réflexions du comité de développement économique. Voici un aperçu des prochaines étapes :

**Printemps 2019** : Revue documentaire

**1<sup>er</sup> juin 2019** : Activité de lancement de la démarche (Restez à l'affût !)

**Été 2019** : Consultation des élus, des entreprises, des citoyens, des touristes et des touristes potentiels

**Septembre 2019** : Activité de consultation



**ANNIE-PIER  
CARON DAVIAULT**  
CONSULTANTE EN DÉVELOPPEMENT TERRITORIAL





Par Annabelle Pilotte  
Inspectrice en bâtiment et environnement



### Collecte de volumineux

Prenez note qu'il y aura collecte de volumineux les 19 mai, 14 juillet et 15 septembre 2019. Vous devez mettre les objets sur le bord de la rue, mais la **fin de semaine avant** seulement. Tout objet qui sera mis sur le bord de la route avant, constitue une nuisance et devra être enlevé jusqu'au moment opportun. Nous comptons sur votre collaboration afin de préserver l'image de notre belle municipalité.

### Besoin d'un permis?



Prévoyez d'avance afin de ne pas subir de désagrément et devoir retarder les travaux, car vous n'avez pas votre permis. Le printemps et l'été sont des périodes plus achalandées en ce qui concerne les demandes de permis. En période de pointe, il peut y avoir un délai jusqu'à un mois entre le dépôt de votre demande complète, et la réception de votre permis pour débiter les travaux. Les permis sont traités par date de dépôt, donc premier arrivé, premier servi. N'hésitez pas à me contacter afin de connaître les documents nécessaires à l'obtention de votre permis.

### Feu de brûlage



Si vous souhaitez effectuer le brûlage de branches ou de feuilles afin de nettoyer votre terrain, sachez que si votre feu fait plus d'un mètre de diamètre et/ou un mètre de hauteur, vous devez vous procurer un permis de brûlage auprès de la municipalité. Le site de brûlage doit être constamment supervisé et contrôlé par un adulte responsable. De plus, un système d'arrosage doit être sous pression pendant toute la durée du brûlage. Afin d'éviter des désagréments avec le voisinage, nous vous conseillons fortement de disposer des feuilles et épines dans votre bac de compost (brun), ce qui évitera que votre feu dégage de la fumée en abondance.

**Veillez prendre note qu'avant de vous présenter au service d'urbanisme vous devez prendre rendez-vous.** Pour toute question ou pour prendre rendez-vous, veuillez communiquer avec l'inspectrice en bâtiment et environnement, par téléphone au 819 597-2424, poste 25 ou par courriel à [urbanisme@lacducerf.ca](mailto:urbanisme@lacducerf.ca).

## Communiqué important concernant les abris d'auto amovibles



Lors de la séance du conseil du 28 août 2018, il a été décidé que la municipalité de Lac-du-Cerf n'émettra plus de lettre d'avis d'infraction en ce qui concerne les abris temporaires. Par conséquent, à partir du **1<sup>er</sup> juin 2019**, vous devrez enlever votre abri temporaire s'il n'est pas conforme à la réglementation municipale. À défaut d'enlever l'abri temporaire et la structure, un constat d'infraction (amende) sera émis sans aucun autre avis.

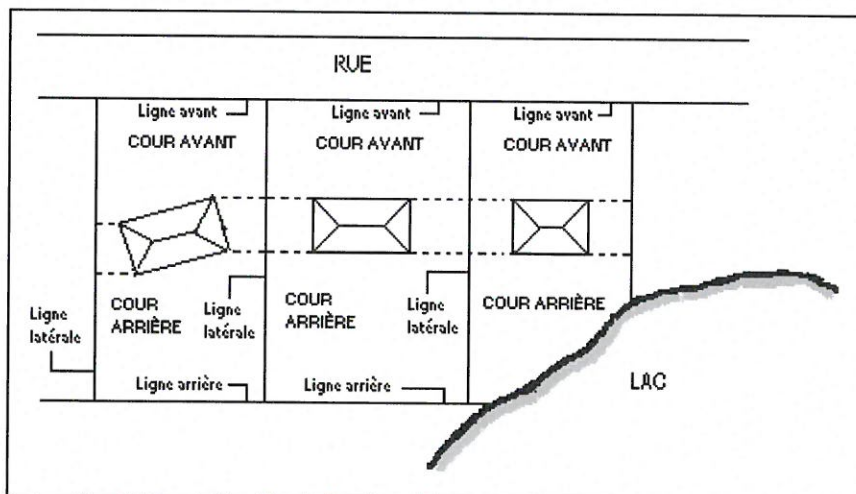
La réglementation concernant les abris d'auto amovible est la suivante :

Les abris d'auto amovibles sont permis entre le 30 septembre d'une année et le 1 juin suivant. Ces abris peuvent être implantés dans la cour avant à condition de respecter une marge de recul avant de 3 (trois) mètres. En dehors de cette période, la toile et la structure doivent être totalement démontées et rangées.

Nonobstant ce qui précède, pour les zones autre que les zones urbaines, un seul abri d'auto amovible peut demeurer en permanence sur un terrain résidentiel à la condition de respecter les marges de recul des bâtiments accessoires et de **ne pas se situer dans la cour avant.**

Tout abri amovible qui empiète sur une marge de recul ou sur la cour avant ou tout abri amovible supplémentaire doit être démonté entre le 1 juin et le 30 septembre de chaque année.

Dans l'image ci-dessous, vous pourrez mieux comprendre où se situe la cour avant :



Si vous le souhaitez, je demeure disponible pour vérifier avec vous s'il est possible, sur votre propriété, d'installer votre abri temporaire afin qu'il respecte la réglementation municipale.

Pour toute question ou pour prendre rendez-vous, veuillez communiquer avec l'inspectrice en bâtiment et environnement, par téléphone au 819 597-2424, poste 25 ou par courriel à [urbanisme@lacducerf.ca](mailto:urbanisme@lacducerf.ca).





# BIBLIOTHÈQUE DE LAC-DU-CERF

Par Rolande Huberdeau



Hey oui l'heure du conte est de retour, avec Annie Duquette à l'animation.

**L'activité aura lieu samedi le 13 avril dès 9 h 30  
et s'adresse à tous les jeunes de 0 à 15 ans.**

Il y aura un conte interactif où tu pourras laisser ton imagination  
prendre forme sous différents thèmes.

Nous allons apprendre, créer, s'amuser et se divertir dans le monde réel et  
imaginaire des auteurs.

Apporte ta bonne humeur et tes pantouffles et viens voir les trésors  
fantastique de la bibliothèque.

---

## Heures d'ouverture de la Bibliothèque

**Mardi, de 12 h 45 à 15 h 15**

**Jeudi, de 14 h à 17 h**

**Samedi, de 13 h à 14 h 30**



**Bienvenue à tous!!**



## LA NAISSANCE DE LA MUNICIPALITÉ DE LAC-DU-CERF 1<sup>ère</sup> partie

Par Danielle Ouimet



La municipalité de Wabassee-Dudley-Bouthillier

À l'incitation du curé Eugène Trinquier de Notre-Dame-du-Laus qui les dessert depuis 1873, les colons-agriculteurs établis sur les rives de la Lièvre présentent une requête au gouvernement du Québec en 1875 afin d'obtenir la formation d'une corporation municipale comprenant les cantons Wabassee, Dudley et Bouthillier.

En 1909, la municipalité des trois cantons unis perd une partie de son territoire alors que les colons établis dans la région du lac Rouge demandent d'être rattachés à la municipalité de Saint-Gérard de Kiamika au nord du canton Dudley.

En 1916, diminue encore avec la formation d'une nouvelle corporation municipale avec la partie nord-est des cantons Wabassee, Dudley et Bouthillier.

Le canton Dudley est littéralement sectionné en deux mais les colons établis entre la décharge souterraine du petit lac du Cerf et la Lièvre demeurent avec Notre-Dame-de-Pontmain. Le maire de l'époque est Joseph Bondu.

La région des lacs du Cerf, Mallonne et Tomkin est détachée du sud-est du canton pour être rattachée aux colons établis à Lac-des-Îles. Le maire est David Pilote.

En 1919, les autorités municipales obtiennent du gouvernement la construction des deux ponts couverts permettant de traverser la Lièvre à l'île Longue pour atteindre Lac-du-Cerf. Les familles établies entre la Lièvre et le petit lac du Cerf pourront se rendre plus aisément à l'église, l'école et divers services.

En 1923, au moment où les Filion et les Léonard commencent à défricher entre le lac Tomkin et la rivière, Aimé Valiquette est chargé par le conseil d'améliorer la montée du canton Dudley et de réparer le petit pont qui enjambe le ruisseau entre la rivière et le Tomkin. Seules les familles Joseph Turpin, Joseph Piché, Lorenzo, Herménégilde et William Valiquette habitent sur la rive est de la municipalité. Sept ans plus tard, Alexis Léonard, devenu inspecteur de voirie, fait de nouvelle réparation au pont avec l'aide d'Henri Filion et Lorenzo Valiquette.



En 1944, un groupe de citoyens du canton Dudley, appuyé par monseigneur Limoges qui vient de permettre la construction d'une église au nord du grand lac du Cerf, demande au gouvernement Godbout, alors en période électorale, la construction d'un pont de 250 pieds enjambant la Lièvre à la hauteur des terres d'Antoine Grenier et Lorenzo Paquette et l'ouverture d'une bonne route qui rejoindrait Lac-du-Cerf en passant par le lac Mallonne et le lac à Dick. Leur requête se plaint du mauvais chemin vers Saint-Gérard de Kiamika, des côtes abruptes et dangereuses de l'île Longue sur le chemin de Notre-Dame-de-Pontmain, du transport de bois par camion qui ne peut se faire qu'à la saison sèche de l'année. Le groupe précise également qu'avec un nouveau pont, qui réduirait de 10 milles (16 Km) la distance entre Mont-Laurier et Lac-du-Cerf. Malgré tous ces arguments, cette demande ne sera pas retenue, et le gouvernement Duplessis de retour au pouvoir, préfère améliorer la route entre Kiamika et Lac-du-Cerf comme l'avait demandé un groupe de cultivateurs établis depuis le lac Long jusqu'au rang des Valiquette.

Les dernières décisions de la municipalité touchant ce canton sont la demande de surveillance accrue contre l'abus de pêche et de chasse qui se font à Lac-du-Cerf et l'ouverture du chemin Tour du lac jusqu'à la baie de sable, à l'est du grand lac, par le bélier mécanique d'Alexandre Léonard en 1953.

En 1947, le maire Hormidas Bondu demande officiellement le changement de nom de la municipalité en celui de municipalité de Notre-Dame-de-Pontmain. La conjoncture politique change cependant dans la municipalité des cantons Wabasse-Dudley-Bouthillier. Avec la construction de leur église en 1940 et la construction d'un couvent en face du grand lac, les citoyens de Lac-du-Cerf parlent maintenant d'autonomie municipale. Les deux alliés Joseph Boismenu et Rosario Wester, qui mènent la cabale pour une municipalité distincte, ne manquent pas de bien faire comprendre les problèmes de leur canton en faisant marcher la député-ministre Albiny Paquette à pied dans le chemin boueux entre le coin du village et l'église où se tiennent les assemblées électorales de l'Union nationale en 1948 et 1952.

À la naissance de la municipalité de Lac-du-Cerf en 1955, plusieurs de ses citoyens auront défendu les intérêts du canton Dudley à titre de conseiller de la corporation municipale des cantons Wabasse-Dudley-Bouthillier : Herménégilde et William Valiquette, Joseph Piché, Cyrille Poirier, Noé Landry, Napoléon Blais, Honoré Faubert, Avenant Émard, Adélarde Barbe, Joseph Boismenu, Patrice Bondu, Josephat Dicaire, Auguste Désormeaux et Armandoza Caron.

**Pour plus d'information** : procurez-vous le livre de Lac-du-Cerf « La mémoire du temps » en vente au coût de 25\$ à l'Hôtel de ville au 19, chemin de l'Église.

## Comité des loisirs de Lac-du-Cerf

Bonjour Cervoises et Cervoises,

Nous aimerions organiser des activités qui nous fassent bouger et, pour ce faire, le CA du Comité a convenu de faire paraître un court sondage, afin de savoir si les activités suivantes sont susceptibles de vous intéresser.



Yoga  
Badminton  
Zumba  
Pickleball  
Volleyball

Pilates  
Taï chi  
Zumba 50+  
Soccer  
Autre : \_\_\_\_\_



Quels sont vos disponibilités :

Jour  
Soir  
Fin de semaine

Êtes-vous :

Enfant (5 à 12 ans)  
Adolescent (13 à 17 ans)  
Adulte



Veuillez faire parvenir vos réponses à Francine Carrier par courriel au [carrierf94@gmail.com](mailto:carrierf94@gmail.com) ou par téléphone au 819-597-4102 d'ici le **30 avril 2019**. Merci!

## Association détente-santé des 3 villages inc.

Détente-santé vous invite à ses prochaines activités. Les rencontres ont lieu au Centre communautaire Gérald-Ouimet au 15, rue Émard à Lac-du-Cerf à partir de 9h30. Voici le programme pour les prochains mois. Bienvenue à tous.

le 9 avril 2019	Cabane à sucre
le 23 avril 2019	À confirmer
le 7 mai 2019	Le grand bazar
le ???	La sortie de fin d'année sera annoncée bientôt

Pour plus de renseignements s.v.p. communiquer avec la présidente, Liliane Deschatelets, au 819-597-4202.

**DATE DU DERNIER SOUPER POUR 2018-2019**

L'AGE D'OR

**LE 19 AVRIL**

**Venez danser avec Germaine**

Huguette Gareau au 819-597-4347





# Salon des aînés *en action*

de la MRC  
d'Antoine-Labelle

**Exposants  
Conférences  
Spectacles**



Président d'honneur  
Dr Luc Laurin



Conférencière Isabelle Huot  
Dre en nutrition et fondatrice de kilo Solution



Spectacle  
David Thibault  
Hommage à Elvis

**Billets en vente**  
Au Centre d'action bénévole  
Léonie-Bélanger  
819 623-4412  
Les places sont limitées

## 25 avril 2019

Espace Théâtre de Mont-Laurier

10h à 16h

20\$

diner inclus

Ouverture des portes à 9h

Pour Mont-Laurier, réservez votre TAXIBUS le jour  
au 819 623-5565 #2

18h à 21h

15\$

Merci à nos partenaires







# FESTIVAL INTERCULTUREL DE LA LIÈVRE



## 3 MAI

Gratuit

MICHEL FAUBERT

**NOTRE-DAME-DE-PONTMAIN 18 H 30**

Michel est un conteur, un chanteur et un metteur en scène qui s'intéresse au domaine des contes et légendes depuis toujours.

Salle Arc-en-Ciel : 22, chemin de l'Arc-en-Ciel



## 4 MAI

25\$

CLAUDETTE  
L'HEUREUX

**SAINT-AIMÉ-DU-LAC-DES-ÎLES 17 H 30**

Originaire de Maniwaki, Claudette L'Heureux a été abreuvée de contes de fées par son père et nourrie de gâteau des anges par sa mère. Cela lui fit bonne bouche pour la parole conteuse. Gagnante de nombreux prix, elle vous racontera des histoires de sa belle parure.

**COCKTAIL DÎNATOIRE**

Salle communautaire: 871, chemin Diotte



## 5 MAI

Gratuit

CONTEURS LOCAUX

**LAC-DU-CERF 13 H 30**

Soyez témoins du travail de longue haleine des élèves de la polyvalente Saint-Joseph et des parents du programme « Une page à la fois » de la Griffe D'Alpha. Accompagnés par Robert Seven Crows, ils vous présenteront les contes qu'ils ont imaginés pour vous.

Centre communautaire Gérald-Ouimet : 15, rue Émard

Merci à tous nos précieux partenaires qui rendent possible la réalisation du Festival.



Pour plus d'informations  
Danielle Ouimet, présidente  
819 616-0160 [maire@lacducerf.ca](mailto:maire@lacducerf.ca)



Suivez-nous sur Facebook!

[WWW.FACEBOOK/FILCONTES](http://WWW.FACEBOOK/FILCONTES)





**Avril 2019**

Bonjour amis chasseurs et pêcheurs, voici les dernières nouvelles concernant votre association. Le printemps est à nos portes mais il faudra être patients encore un petit peu étant donné l'épais couvert de neige qui recouvre nos plans d'eau et nos forêts. Concernant la dernière activité que l'association a tenue, c'est-à-dire la journée de pêche familiale qui a eu lieu samedi 9 mars au lac Mc Phee, ce fut un très bon succès. Plus de 75 participants, hommes, femmes et enfants étaient au rendez-vous par une belle journée ensoleillée et chaude, que les pêcheurs se sont adonnés à cette journée traditionnelle.

Comme d'habitude nous avons pris soin d'ensemencer le lac pour assurer un certain succès de pêche. À ce sujet, le comité aimerait remercier tous ceux qui ont participé de près ou de loin à s'assurer que la surface du sentier menant au lac soit adéquate ainsi qu'à l'ensemencement du lac. Merci aux bénévoles suivants: Sylvain Caron, Robert Brodeur, Jean-Pierre Gilbert, Guy Gaucher, Gustave Boudrias, Gino Tomassini, Lyde Simonneau ainsi que 3 membres du comité Benoît Charbonneau, Pierre Brien et votre humble serviteur. Ceci étant dit, nos félicitations vont à Jean-Pierre Gilbert avec une prise de 15 pouces qui s'est mérité la première position et Stéphane Valiquette qui a terminé bon deuxième avec une prise de 14 pouces.

La saison de pêche 2018-2019 est maintenant terminée et la nouvelle saison s'ouvrira avec la pêche à la truite qui ouvre le 26 avril. Bonne nouvelle, le prix du permis de pêche sportive au Québec pour la saison 2019-2020 est passé de 30,89 \$ à 22,79\$ pour les 18 à 65 ans et est de 18,07 \$ pour les 65 ans et plus. Les permis de pêche pour la saison 2019-2020 seront déjà disponibles quand vous lirez ces lignes.

Dans un autre ordre d'idée, nous avons envoyé 2 membres du comité au congrès régional des Laurentides de la FédéCP qui s'est tenu dimanche 17 mars à St-Colomban. Plusieurs sujets étaient à l'ordre du jour. Surveillez notre page Face Book pour les détails.

Pour terminer, j'ai le regret de vous informer qu'un membre du comité nous quitte après plusieurs années de services. Il s'agit de Sylvain Chartrand qui occupait la dernière année, le poste de secrétaire pour l'association. C'est Pierre Brien, trésorier, qui assumera l'intérim jusqu'aux prochaines élections. Le comité tient à remercier Sylvain pour les nombreuses années qu'il a consacrées à titre de président au bon fonctionnement de l'association et qui a su conserver l'intérêt des membres pendant toutes ces années. N'oubliez pas que l'association est toujours à la recherche de personnes désirant s'impliquer. Si ça vous intéresse n'hésitez pas à nous le faire savoir.

Sportivement vôtre  
Robert Dolembreux



## Kiosque d'artisanat



### Des Butineuses de Lac-du-Cerf

Encore cette année, nous ouvrirons le kiosque d'information et d'artisanat au Lac-du-cerf. Nous aurons besoin de bénévoles pour pouvoir l'ouvrir tous les jours entre le 24 juin et le 1<sup>e</sup> septembre.

Pour ceux et celles qui veulent s'impliquer, vous n'avez qu'à communiquer avec Caroline Huot au no. de tél. 819-597-2002 ou envoyer un courriel à : [carhuot@tlb.sympatico.ca](mailto:carhuot@tlb.sympatico.ca)

Les artisanes et artisans peuvent également communiquer avec Suzie Wester pour exposer et vendre leurs œuvres, au no. de tél. suivant : 819-597-2380

Le coût d'utilisation du kiosque sera de \$10 pour les artisans du Lac-du-cerf et il en coûtera \$15 pour ceux et celles de la région.

N'oubliez pas de venir voir le travail de nos artisans et artisanes, tout au long de la saison estival!

De bien belles choses à acheter pour des idées de cadeaux !



**Bienvenue à tous !**





**VIVE LA PÉTANQUE !!!**  
**Une nouvelle saison débute !**

**A partir du 27 mai 2019**

**Tous les**

**Lundis soir à 18h45**

**Bienvenue aux anciens et aux nouveaux !**

**Nous fournissons les boules !**

**Venez au Terrain de jeux Raymond Charbonneau,  
15 rue Émard, les lundis qui vous conviennent.**

**Pour l'amour de la pétanque, sans obligations d'inscription...**

**Bienvenue aux vacanciers et villégiateurs !**



**La pétanque est une initiative du Club des Loisirs de Lac-du-Cerf**

## Les petites annonces

Pour annoncer dans le journal les tarifs sont :

**Pour les associations de Lac-du-Cerf**, nous offrons l'espace d'une page au coût de 10\$.

**Pour les commerces**, nous offrons une page complète à 20 \$ et une demi-page à 10\$.



Vous devez faire parvenir votre article par courriel à seulement une de ces deux adresses soit

[carhuot@tlb.sympatico.ca](mailto:carhuot@tlb.sympatico.ca) pour les organismes

[ouisol@hotmail.com](mailto:ouisol@hotmail.com) pour les commerçants

Pour payer s.v.p. vous rendre à l'hôtel de ville au 19 ch. de l'Église du lundi au vendredi de 13h à 16h avant le 25 du mois précédant la publication. Un reçu vous sera remis.

**Pour information** : Caroline Huot

Courriel : [carhuot@tlb.sympatico.ca](mailto:carhuot@tlb.sympatico.ca)

Téléphone : 819-597-2002

**Les prochaines publications seront en juin, août, octobre et décembre 2019.**

**Pensez-y !**

---

### OBJETS SITUÉS DANS L'EMPRISE DU CHEMIN



Il est important d'enlever vos bacs à ordures, récupération et compost du bord du chemin dès que la cueillette est finie, ça facilite le travail des employés municipaux.

**MERCI !!**





## ENTRETIEN MÉNAGER

**BONJOUR À TOUS**

**Vivement le beau temps qui s'annonce avec son lot de corvées printanières! Que ce soit pour accomplir l'ouverture de votre résidence secondaire, votre grand ménage saisonnier, l'entretien régulier ou occasionnel, le lavage des vitres et même un ménage après rénovation. Je porte la même attention aux détails et j'adapte mes services selon vos besoins.**

**Vous pouvez compter sur moi pour la qualité du travail bien fait, ma disponibilité et mon respect de votre vie privé. De plus vous avez la possibilité pour vos assurances d'un service de surveillance et même l'entretien de vos plantes pendant une absence prolongée.**

### VOTRE SATISFACTION SERA TOUJOURS MA PRIORITÉ

**Mes tarifs sont très abordables, mes références excellentes et accessibles sur demande.**

**N'hésitez pas à communiquer avec moi, au plaisir de vous voir.**



**DANIELLE résidente du beau Lac-du-Cerf depuis 2005**

**Téléphone: 819-597-2680**

*Pour vivre dans le bois*  
**Offrez-vous** le confort, l'espace et la qualité d'une maison de pièces **BONDU**



### *Choisir*

une construction de bois, c'est vivre en harmonie avec la nature et son environnement.

### *Parmi un choix*

de modèles, de styles et de budget variés, que ce soit une demeure prestigieuse ou votre petit chalet coquet, nous pourrons vous conseiller vers la construction de vos rêves.

### *Nos maisons*

en kit peuvent être assemblées facilement

### *Chacun*

de nos modèles sera le reflet votre personnalité

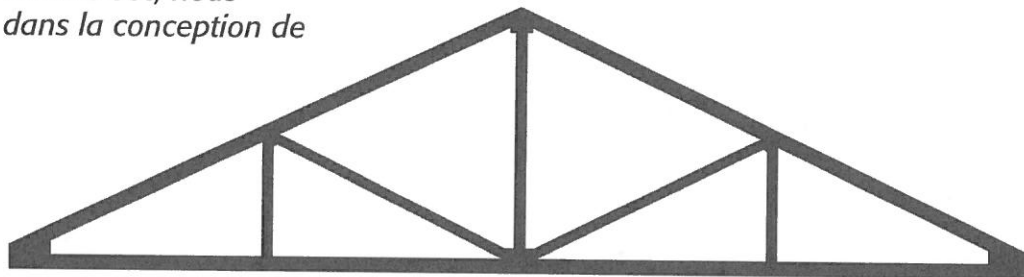
- \* intérieurs chaleureux
- \* poutres apparentes en bois massif
- \* fenêtres traditionnelles à l'européenne
- \* portes françaises

*Nous* offrons également du pin blanc, portes, fenêtres et fermes de toit en vente au détail

### *Fermes de Toit*

fabriquées entièrement de bois sec, nous saurons vous conseiller dans la conception de vos fermes de toit

- \* Résidentielles
- \* Commerciales
- \* Industrielles
- \* Agricoles



217, rue Principale,  
Lac-du-Cerf  
(Québec) Canada J0W 1S0  
Tél.: 1-855-597-2612  
Télécopieur: 819-597-2845  
info@bondu.ca



[www.bondu.ca](http://www.bondu.ca)



Pour vendre, acheter ou louer faites affaire avec un courtier  
résident de Lac-du-Cerf qui connaît bien votre région

ÉQUIPE  
LAURENTIDES  
IMMOBILIER



Estimation de la valeur marchande gratuitement et sans engagement



Des  
SERVICES  
IMMOBILIERS  
à PRIX  
SENSÉS

NICOLAS PENTASSUGLIA

courtier immobilier

514.882.6969 / 1.800.396.1030

[www.laurentidesimmobilier.ca](http://www.laurentidesimmobilier.ca)



4280, Beaubien E., Montréal  
(Québec) H1T 1S6

[immeublesnp@gmail.com](mailto:immeublesnp@gmail.com)

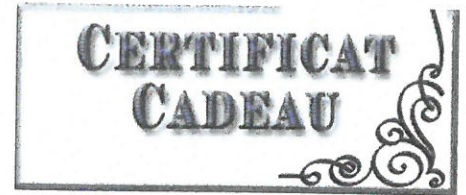
**RECHERCHE TERRE MINIMUM 10 ACRES ACCEPTANT LES ANIMAUX  
À VENDRE OU À LOUER AU PRIX DU MARCHÉ**

**CONTACTER NICOLAS : 514-882-6969**



Denise Turpin

Massothérapeute agréée



Massage thérapeutique  
détente

Massage de

Drainage lymphatique

Bain de pied

Massage de 60 ou de 90 minutes

Diplômée et membre F.M.Q.

Reçu pour assurance

Certificat cadeau disponible

Pour rendez-vous 819 597-2858

156, route 311, Lac-du-Cerf





# GARAGE MARTIN LÉONARD



(819) 597-2003

Remorquage 24h



La slush puppie sera de retour début mi-avril!!!



La saison des pneus arrive à grand pas!! N'attendez pas, appelez nous pour prendre rendez-vous!!



Préparez-vous pour l'ouverture de la pêche et passez voir nos nouveautés et notre vaste choix de leurres, cannes, coffres et accessoires !!



De plus, surveillez votre courrier notre circulaire annuelle devrait vous être livrée dans votre courrier à la mi-mai.



Nos heures d'ouvertures sont de

8h à 20h du lundi au samedi

Et de 9h à 20h le dimanche.



Vous servir est toujours un plaisir et n'oubliez pas l'achat local c'est vital pour notre municipalité!!!



LOTO  
QUÉBEC





210 rue Principale, Lac-du-Cerf

819-597-4001

Facebook : L'Épicière du Village

Comme toujours, nous avons les produits d'épicerie de base pour vous servir et nous pouvons aussi commander des produits que vous aimeriez avoir.

Produits de notre cuisine

Le vendredi et le samedi : Pain de ménage, miche blanche, pain au fromage, beignes et baguettes

Dans le congelé et parfois frais lorsque nous venons de les faire: Lasagne, pâtés chinois, sauce à spaghetti, soupes, pâté au poulet, tourtière, carrés à l'érable et carrés aux dattes. Il ne faut pas oublier nos TARTES : au sirop d'érable, aux fraises, aux pommes, aux pacanes et bientôt aux bleuets.

Nous pouvons faire des gâteaux de fête ou des desserts pour vos occasions spéciales, si vous les commandez à l'avance.

HEURES D'OUVERTURE

jusqu'au 20 avril :

**Dimanche**-----9h à 17h

**Lundi** -----**FERMÉ**

**Mardi au Jeudi**----9h à 18h

**Vendredi**-----9h à 20h

**Samedi**-----9h à 18h

à partir du 21 avril :

**Dimanche**----9h-17h

**Lundi**-----9h-18h

**Mardi au Jeudi**--9h-18h

**Vendredi**-----9h-20h

**Samedi**-----9h-18h

*Venez nous voir, on aime le monde !*

*Nathalie et Yvan*





## VIANDE DE BOEUF

Nous produisons du bœuf sans hormones et sans antibiotiques, qui est élevé avec de l'herbe et du foin tout au long de l'année. Vous pouvez vous procurer ½ bœuf ou un bœuf entier et choisir les coupes que vous désirez en discutant avec le boucher lui-même.

## TERRAINS

Si vous n'êtes pas d'ici et que vous croyez que le Lac-du-Cerf est un endroit où il serait plaisant d'avoir un coin bien à vous, nous avons des terrains à vendre sur le lac à Dick, qui est un beau lac tranquille, où il fait bon pêcher la truite. Différentes grandeurs de terrains sont disponibles.

**Pour de l'info : Nathalie ou Yvan**

**bureau 819-597-2005**

**Cellulaires 819-660-2702 / 438-406-0967**



**RESTAURANT 4 SAISONS**  
**199, rue Principale**  
**Lac-du-Cerf**

**Notre personnel vous accueillera pour le déjeuner  
à compter de 6 h le matin.**

**Au menu : déjeuners réguliers, Spécial 4 saisons, crêpes  
ou pains dorés aux fruits (bananes, fraises, framboises,  
bleuets) avec crème pâtissière ou sauce au chocolat**

**Pour les diners et soupers, venez déguster :**

**Frites maison, poutines variées**

**Pizza**

**Sous-marins**

***Nouveau : fish and chips***



**OUVERT 7 JOURS**

**DE 6 H À 20 H**

**Pour informations, réservations ou pour placer vos  
commandes: 819 597-4295**



---

# ÉMONDAGE ALAIN PARÉ

Abattage d'arbres  
mini-pépine  
Tél.: 450-563-3041



**MULTI**

**Travaux**

**819 643-2923**

multi-travaux1986@hotmail.com

- *Terrassement*
- *Pavé-uni*
- *Deck*
- *Rénovation*
- *Estimation gratuite*



*Amélioration et rénovation de votre résidence  
Méfiez-vous des MULTI imitations*



# Photos Cloclo

Par Claudine Théorêt



Crédit photo: Jean-Pierre Bonin



Les butineuses apprennent à faire du 3D.

Le résultat terminé, c'est magnifique.

\*Louise Costo\* \*Solange Ouimet\* \*Caroline Huot\*  
\*Claire Gaudreault\* \*Danielle Ouimet\*

Francine Carrier a joint les rangs du conseil d'administration et Denis Landry Pauline Ouimet et Caroline Huot reprennent chacun leurs rôles respectifs, soit Denis à la présidence, Pauline notre trésorière et Caroline au secrétariat. Yves Verville est le gagnant d'une bonne bouteille de vin pour sa présence à l'assemblée générale.



Le Club des Loisirs a organisé une belle journée de Plaisirs d'hiver. Jeux extérieur, tire sur la neige gracieuseté de la Ferme H.Léonard et match de hockey pitoune. Merci à tous d'être venus.



Une cinquantaine de personnes ont pris part à l'activité de pêche sur la glace au lac Mophee Lac-du-Cerf organisé par l'Association Chasse & Pêche Lac-du-Cerf.

Merci aux organisateurs!



La languette qui sert à ouvrir les canettes, si vous voulez bien me les garder. Je les ramasse pour le manoir Ronald McDonald de Montréal (CHU Sainte-Justine). Si vous avez des timbres et porte-clefs, je les ramasse aussi. Vous pouvez me contactez-moi sur messenger, e-mail ou 819-660-9024. Un grand merci!!

