




NUMÉRO 55 - AVRIL ET MAI 2024

LA VOIX DU CERF

JOURNAL MUNICIPAL DE LAC-DU-CERF

Hôtel de ville

Heure d'ouverture 19, Chemin de l'Église
Lundi au vendredi Lac-du-Cerf, Qc, J0W 1S1
9h à 12h **819 597-2424** 
13h à 16h lacducerf.ca

Pour information générale : info@lacducerf.ca

SERVICES ADMINISTRATIFS

Normand St-Amour

Directeur général et greffier- trésorier
dg@lacducerf.ca

Marie-Pier St-Amour

Secrétaire-trésorière adjointe
taxation@lacducerf.ca

Manon Lachaine

Secrétaire-trésorière adjointe
info@lacducerf.ca

Richard Bourgon

Contremaître des travaux publics

Urgence municipale seulement: 819-660-4777

Rollande Huberdeau

Responsable de la bibliothèque
biblio@lacducerf.ca
819-597-4163

CONSEIL MUNICIPAL

Maire: Nicolas Pentassuglia

Conseiller 1 Conseiller 4

Daniel Guindon Jacques De Foy

Conseiller 2 Conseiller 5

Pierre Métras Pierre Raïche

Conseiller 3 Conseillère 6

Christian Gamache Roxanne Jeanson Bélisle



CENTRE COMMUNAUTAIRE
15 RUE ÉMARD

DISPONIBLE POUR LOCATION

Défibrillateur



DEA

ACCESSIBLE
24/7

DANS LE PORTIQUE
DU CENTRE
COMMUNAUTAIRE

**BORNE
DE
RECHARGE**
CENTRE COMMUNAUTAIRE



**ZONES
WI-FI**

CENTRE COMMUNAUTAIRE
15, RUE ÉMARD
HÔTEL DE VILLE
19, CHEMIN DE L'ÉGLISE



**Parc
Raymond Charbonneau**

HORAIRE 2024

du conseil municipal

- 8 avril 2024
- 13 mai 2024
- 10 juin 2024
- 8 juillet 2024
- 12 août 2024
- 9 septembre 2024
- 15 octobre 2024
- 11 novembre 2024
- 9 décembre 2024
- + budget 2025

**À 19h00 au centre communautaire
15, rue Émard**

FERMETURE

**Le bureau municipal sera fermé pour le jour des
patriotes**

Lundi le 20 mai 2024

**S'il y a une URGENCE sur le réseau routier
uniquement, veuillez contacter le
819-660-4777**

MOT DU MAIRE



Bonjour à tous,

Tout d'abord j'aimerais souhaiter de joyeuses Pâques. Je tiens à vous assurer que la niveleuse sera mise en utilisation dès que les chemins seront suffisamment secs pour que ce soit possible. L'ensemble des chemins seront donc nivelés dès que possible, mais malheureusement comme chaque printemps il y a une période de dégel pendant laquelle il nous est impossible d'intervenir.

Comme vous allez le constater, l'été sera fort chargé pour notre équipe encore une fois par divers projets spéciaux en plus des tâches récurrentes à effectuer, voici une petite mise à jour sur certains de nos projets :

Parc Raymond Charbonneau : Dans les prochaines semaines, nous allons pouvoir recommencer les travaux pour la phase 2 du projet. Les buttes de glissades seront complétées et nous allons procéder au réaménagement des terrains de pétanque, sentiers, paysagement et à l'ajout du mobilier. Nous allons aussi installer des équipements pour offrir une couverture extérieure du réseau Wifi. (Plus de 200 00\$ de subventions reçues pour ce projet).

Sentiers de vélos de montagne au parc de la Biche : Le contrat a été octroyé et nous sommes à la phase finale de planification avec l'entrepreneur. Les travaux devraient être effectués à partir de la fin juillet et s'échelonner sur plusieurs semaines. J'en profite pour lancer un appel à tous pour la création d'un comité citoyen bénévole qui pourrait assurer l'entretien de ce sentier une fois les travaux complétés. Si vous êtes un(e) passionné(e) de vélo et que faire partie de ce comité vous intéresse, veuillez communiquer avec la municipalité. (Projet subventionné à 80% par le gouvernement du Québec).

Porte au centre communautaire : Les nouvelles portes d'entrée avec ouverture automatique et celle de la salle de bains adaptée sont attendues d'une journée à l'autre. Le projet est subventionné à 100% par le gouvernement du Canada.

Balcons de l'hôtel de ville: Ce projet subventionné à 100% (PRACIM) se fera dans les prochaines semaines et améliorera grandement la façade. Nous allons enlever la rampe d'accès et la remplacer par un ascenseur pour fauteuil roulant et relier le balcon du côté avec celui de la façade.

Station de lavage et barrière au quai : La station de lavage sera mise en service dès que la température le permettra. Je tiens à vous rappeler que le lavage est obligatoire pour toutes les embarcations, mais que cela est gratuit pour les citoyens. Pour ceux qui n'ont pas leur carte, vous pouvez en demander une à la municipalité (seulement une carte par matricule sera émise). Je tiens à vous remercier pour votre collaboration et pour les bons commentaires reçus concernant cette installation qui était un projet innovant qui a donc demandé quelques ajustements de départ. Il reste une petite mise à jour à faire au niveau de la programmation, mais le fournisseur nous assure que cela sera réglé avant la mise en service. Nous planifions aussi refaire l'affichage et un marquage au sol afin d'améliorer la fonctionnalité et la beauté du site. (Financé par des fonds dédiés amassés par les frais de lavage).

Borne rapide pour véhicule électrique : l'installation de la borne double se fera devant l'hôtel de ville pendant l'été 2024. Nous avons choisi cet emplacement comme il y a déjà une borne au centre communautaire et nous croyons que cela pourra entre autres répondre à un besoin futur pour les véhicules qui sont stationnés lors pendant la navigation. Ce projet est aussi hautement subventionné.

Projets à venir : Nous attendons une réponse à une demande d'aide financière de 250 000\$ qui a été déposée dans le cadre du FFR volet 4 (fonds ruralité et régions du gouvernement du Québec administré par la MRC). Ce projet consiste à amener l'électricité et le réseau internet et construire un bloc sanitaire complet près de la plage du parc La Biche.

Un autre projet sur lequel nous souhaitons travailler est la mise en place d'une salle d'entraînement (GYM) accessible gratuitement pour les citoyens. L'endroit visé est le sous-sol de l'hôtel de ville, mais nous allons devoir travailler les demandes d'aides financières avant de dire si le projet ira de l'avant. Concernant ce projet nous vous enverrons un bref sondage afin de connaître le niveau d'intérêt de la population pour cette proposition, le plus de réponses possibles seraient appréciées afin de bien nous orienter.

Nous attendons également des propositions de firmes (dont la Société d'histoire et de généalogie des Hautes-Laurentides) afin d'élaborer un beau projet avec des photos historiques et pouvoir partager notre histoire avec le plus grand nombre de gens possible tout en en assurant la pérennité. Nous aimerions pouvoir transférer numériquement les photos (qui commencent à se détériorer grandement) et créer un outil de présentation pouvant être affiché sur des écrans dans différents emplacements de la municipalité, mais pouvant aussi être consulté par les gens directement sur leurs appareils personnels. Évidemment nous sommes aux balbutiements de ce projet et devons aussi aller en recherche de financement avant de pouvoir présenter un projet d'une consultation citoyenne avant de décider quoi que ce soit.

Route 311 : La saison de déneigement étant terminée, nous avons fait une demande formelle au ministère du Transport (MTQ) de modifier la classe de la route pour le déneigement afin que la municipalité puisse rehausser le niveau de service et que nous soyons compensés au juste prix afin de ne pas impacter les citoyens au niveau financier tout en donnant un meilleur service (application d'un déglaçant plutôt que d'un abrasif). Le MTQ nous a fait part de leur accord et nous attendons une proposition formelle prochainement. L'autre dossier est la réfection de la route 311 entre le chemin Léonard et le chemin des Sapins. Le MTQ me confirme que cela est au calendrier pour l'été 2024 et me reviendra avec une date plus précise sous peu. Pour ce qui est de la portion sud (vers N-D-de-Pontmain) nous continuons d'effectuer des pressions, car nous considérons que ce tronçon n'est guère mieux et nous demandons une réfection complète de cette portion de façon prioritaire également.

Informations importantes concernant certains règlements mis à jour :

Depuis le début de l'année, plusieurs projets de règlements ont été adoptés et je croyais bon de vous les énumérer ici. Le détail de ces règlements est disponible sur le site internet de la municipalité.

- Règlement 404-2024 -Préemption Immeuble : nouveau règlement qui donne le droit à la municipalité d'un premier refus en cas de vente de certains immeubles ciblés préalablement - adopté
- Règlement 403-2024 -Animaux domestiques : mise à jour et adopté
- Règlement 402-2024 -Comité consultatif d'urbanisme : mise à jour et adopté
- Règlement 401-2024 -Circulation Véhicule hors Route : nouveau règlement qui permet la circulation en VTT sur l'ensemble des chemins municipaux. – Adopté
- Règlement 400-2024 -Traitement des élus : mise à jour et adopté
- Projet de règlement 405-2024 démolition d'immeubles : nouveau règlement qui sera adopté en avril 2024

En terminant, je vous rappelle les dates des prochaines assemblées du conseil soit le 8 avril et le 13 mai à 19h00 au centre communautaire.

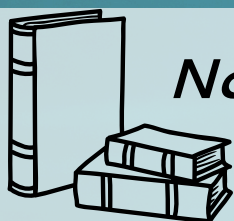
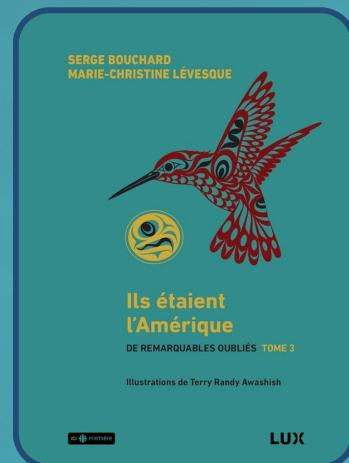
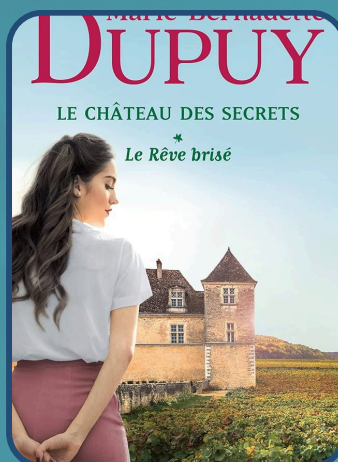
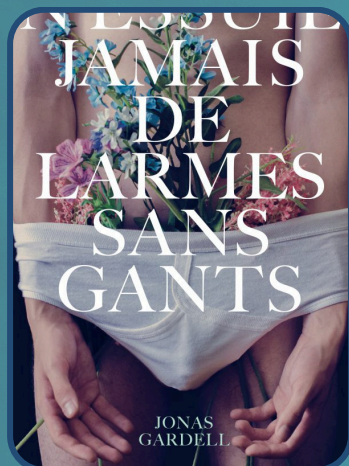
Merci beaucoup de votre attention et à bientôt

Nicolas Pentassuglia
maire

BIBLIOTHÈQUE



Les coups de coeur de Rolande



*Nous recevons régulièrement
des nouveautés*

*À la recherche d'un cadeau ?
Plusieurs livres usagés
à vendre sur place à 1\$*



Club de lecture

- Mercredi le 24 avril 2024 à 13h30
- Mercredi le 29 mai 2024 à 13h30

Heures d'ouvertures

Mardi: 13h à 15h30
Jeudi: 13h à 16h00
Samedi: 13h à 14h30

Nous joindre

819-597-4163
biblio@lacducerf.ca
Ordinateur disponible
sur place

TAXE 2024


Petit rappel, le deuxième versement pour les taxes 2024 est le 20 mai 2024.

Voici les méthodes de paiement acceptées:

Chèque nom de la municipalité
Argent et débit au bureau municipal
Internet via votre institution bancaire
(Desjardins, Banque National et Banque Laurentienne
Virement bancaire:
taxation@lacducerf.ca
Mot de passe: Taxe2024
Inscrire votre numéro de matricule dans
les commentaires.

COLLECTE DES ENCOMBRANTS

La collecte sera effectuée dans la semaine du 12 mai 2024

ENCOMBRANTS				
Les encombrants devront être disposés en bordure de la route le dimanche prévu pour cette collecte.				
	MATIÈRES ACCEPTÉES	MATIÈRES REFUSÉES	COMMENT EN DISPOSER	
ENCOMBRANTS 	<ul style="list-style-type: none">CuisinièreLaveuse et sècheuseVieux meublesChauffe-eauBain et doucheÉvier et lavaboToilette	<ul style="list-style-type: none">Les matières recyclablesLes matières organiques et résidus vertsLes matières résiduellesLes sacs en plastique opaques de toutes les couleursLes morceaux de béton, d'asphalte, de cimentLe bardeauLe gyprocLes appareils dotés d'halocarbure (air conditionné, réfrigérateur...)Les pneus, les ordinateurs, les téléviseurs, les bonbonnes de propane, les pots de peinture et de produits dangereux.	<p>Quantité permise 3 m³ maximum Matériaux de construction : 1 m³ (doivent être inclus dans le 3 m³ total)</p> <p>Dimensions maximales permises par objet 180 cm X 140 cm X 150 cm (72 pouces X 56 pouces X 60 pouces)</p> <p>Le bois doit être inclus dans les quantités permises aux encombrants</p>	
	<p><u>CO-COLLECTE DE BOIS</u> <u>TOUS LES OBJETS DE BOIS DEVRONT ÊTRE MSI À PART DES AUTRES ENCOMBRANTS</u></p>			<p>ATTENTION SI L'OBJET ENTRE DANS LE BAC NOIR, CE N'EST PAS UN ENCOMBRANT</p>
	<ul style="list-style-type: none">Palette de boisAutres	<ul style="list-style-type: none">Matériaux de constructionVieux meubles en bois		

Résidus domestiques dangereux RDD - Écocentre

Les résidus domestiques dangereux (RDD) sont tous les produits que nous utilisons, dans la vie de tous les jours, et qui ont un potentiel dangereux pour l'environnement et la santé.

Deux cueillettes de RDD sont prévues annuellement au garage municipal.



17 juin 2024
9 septembre 2024



8h00-12h00
13h00-15h45



214, Rue Principale (Garage municipale)

DISTRIBUTION D'ARBRES

Gracieuseté du
Ministère des Forêts, de la Faune et des Parcs

Dans le cadre du Mois de l'arbre
et des forêts, qui a lieu en mai,
la Municipalité de Lac-du-Cerf
distribuera des arbres.

Distribution à la mi-mai
Date à confirmer

Quantité limitée

Centre communautaire
15 rue Émard

LAVAGE DE BATEAU OBLIGATOIRE



Lieu: 19, Chemin de l'Église

Tarif journalier: 15\$

Tarif saisonnier: 250\$

Gratuit pour les citoyens de la municipalité avec la carte d'accès

(comprend lavage, l'accès à la rampe de mise à l'eau et le stationnement)

Passible d'un amende de 200\$ si non-respect de la réglementation.

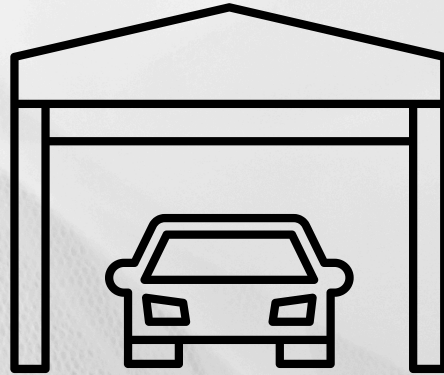
Vidéo surveillance sur le site

LAISSER VOTRE PELOUSE NATURELLE; LES PISSENLITS SONT PARMIS LES PREMIÈRES SOURCES DE NOURRITURE AU PRINTEMPS;

ÉVITER LES INSECTICIDES ET LES PESTICIDES;

FAVORISER LES PLANTES MELLIFÈRES (TILLEUL, FRAMBOISIER, CERISIER, LAVANDE, TRÈFLE BLANC, ASCLÉPIADE, EUPATOIRE, ASTER, VERGE D'OR).

RAPPEL AMICAL



La date réglementaire pour enlever vos abris temporaires est le 1er juin 2023

Besoin d'un permis?



Si vous planifiez des travaux de rénovation et/ou de construction, ou encore souhaitez abattre un arbre, nous vous invitons à faire votre demande de permis le plus tôt possible. Les formulaires sont disponible à la réception et/ ou par courriel.

Aucune demande de permis n'est accepté par téléphone.

Selon la période de l'année, il peut y avoir un délai maximal de 45 jours pour l'émission d'un permis.

Envoyez votre demande détaillée à
urbanisme@lacducerf.ca

TRAVAUX EN BANDE

RIVERAINES ET LITTORAL



La municipalité profite de cette période pour vous rappeler certains articles de nos règlements les plus importants au niveau de la rive et du littoral des lacs et cours d'eau provenant des Règlements numéro 196-2000 et 198-2000 afin de protéger notre plus grande richesse collective.

Définitions :

Rive (ou bande de protection riveraine):

- La rive est une bande de terre qui borde les lacs et cours d'eau et qui s'étend vers l'intérieur des terres à partir de la ligne des hautes eaux. La largeur de la rive à protéger se mesure horizontalement.

Littoral:

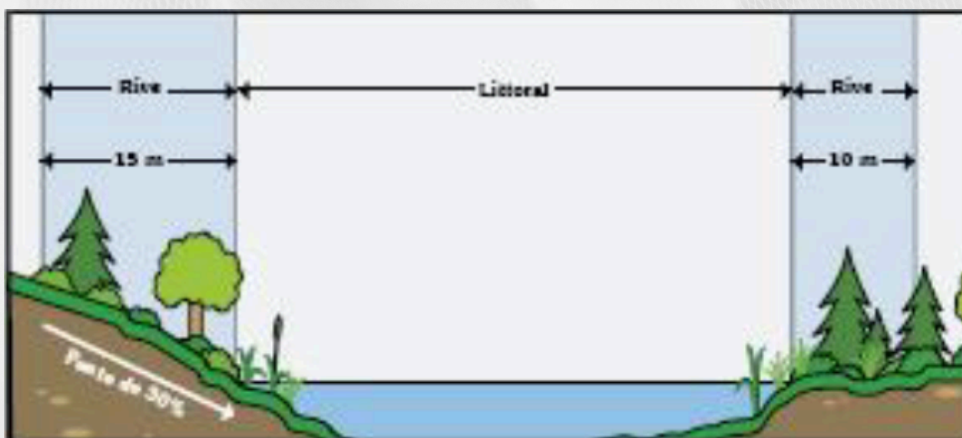
- Le littoral est cette partie des lacs et cours d'eau qui s'étend à partir de la ligne des hautes eaux vers le centre du plan d'eau.

La rive a un minimum de dix (10) mètres:

- Lorsque la pente est inférieure à 30 %, ou
- Lorsque la pente est supérieure à 30 % et présente un talus de moins de cinq mètres de hauteur.

La rive a un minimum de quinze (15) mètres:

- Lorsque la pente est continue et supérieure à 30 %, ou
- Lorsque la pente est supérieure à 30 % et présente un talus de plus de cinq mètres de hauteur.



Importantes mesures particulières relatives au littoral

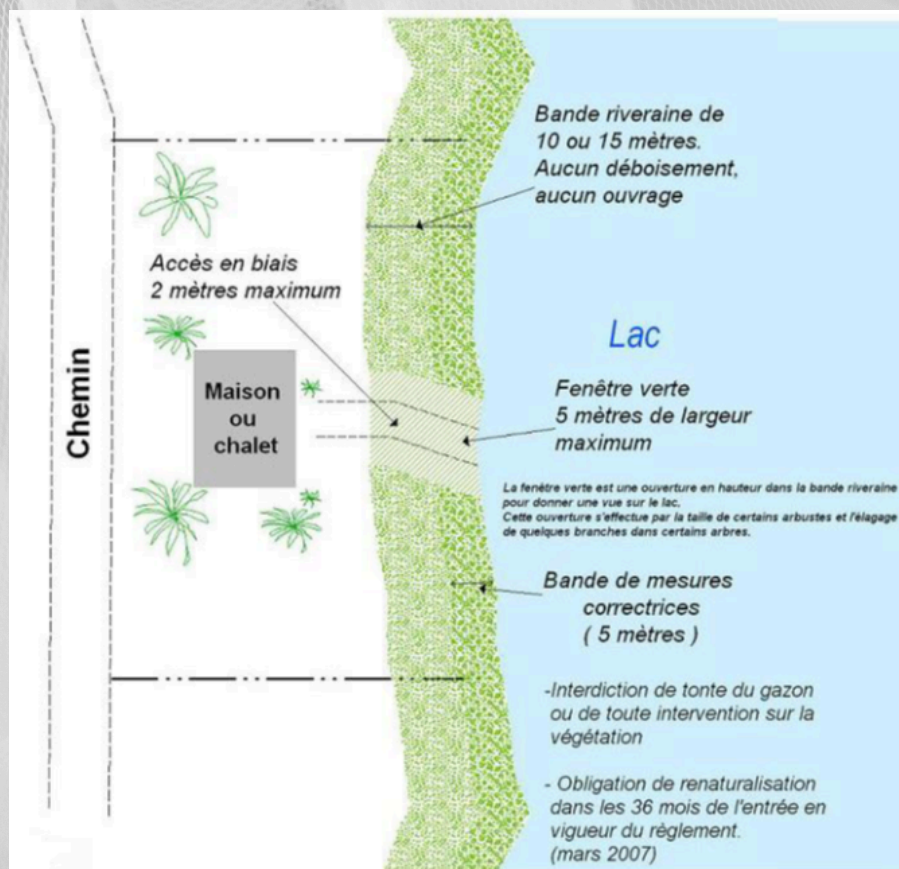
Sur le littoral sont interdits toutes les constructions, tous les ouvrages et tous les travaux, sauf quelques rares exceptions comme les quais ou les supports à bateaux sans murs ou débarcadères

Importantes mesures particulières relatives aux rives

Dans la rive sont interdits toutes les constructions, tous les ouvrages et tous les travaux sauf pour quelques exceptions très précises. Aucune circulation de machinerie n'est autorisée.

À cette fin, **toute intervention de contrôle de la végétation, dont la tonte de gazon, le débroussaillage et l'abattage d'arbres sont interdits** dans la bande des cinq (5) premiers mètres à partir de la ligne des hautes eaux lorsque la rive n'est pas occupée par de la végétation à l'état naturel, **des mesures doivent être prises afin de la renaturaliser**. À cette fin, la bande des cinq (5) premiers mètres à partir de la ligne des hautes eaux, de tous les lacs et cours d'eau permanents, doit faire l'objet de travaux de plantation d'espèces herbacées, arbustives et arborescentes.

Pour plus d'informations, un guide est disponible à la municipalité et sur le site web au lacducerf.ca sous l'onglet Services aux Citoyens/Lacs et environnements





OUVERTURE DES PARC MUNICIPALES

1 ER JUIN 2024



CAMPING LE PETIT ÉGARÉ

Réservation en ligne
30\$/nuitée

Ouverture du 1er mai au 8 octobre 2024

<https://www.lacducerf.ca/camping-le-petit-egare/>

OUVERTURE DE LA PLAGE DU PARC LA BICHE

Samedi 22 juin 2024

Stationnement

Voiture: 10\$

Autobus: 30\$

**Gratuit pour les citoyen
du Lac-du-Cerf avec
votre
laissez-passer 2024**

**FEUX
INTERDITS
AU PARC ET
À LA PLAGE**

**PAS DE
BOUTEILLES
DE VERRE**

4^e édition

Salon des aînés *en action*

de la MRC
d'Antoine-Labelle

25 AVRIL 2024
9h à 17h30

+ DE 30 EXPOSANTS



**TRANSPORT
GRATUIT**

Secteur Mont-Laurier, réservez
votre place au TAXIBUS
au 819 623-5565, poste 2

Les autres municipalités,
composez le 819 623-4412

MERCI À NOS PARTENAIRES MAJEURS

**MARIE-HÉLÈNE
GAUDREAU**

Députée de Laurentides-Labelle



Proxim

**Chantale
JEANNOTTE**
Députée de Labelle



Desjardins
Caisse du Cœur des
Hautes-Laurentides

UNE PRÉSENTATION DE LA TABLE DES AÎNÉS ANTOINE-LABELLE

ATELIERS ET MICRO-CONFÉRENCES :

- Imagine ta communauté:
co-construire avec les aîné.e.s.
- Atelier culinaire Zéro Gaspi
- Bouger dans le plaisir
- Ose la plume, écriture créative
- Bien manger pour vieillir en santé
- Yoga sur chaise
- Être bien chez-soi...
pendant longtemps!



**SOUS LA PRÉSIDENCE
D'HONNEUR DE MICHEL ADRIEN**



**CONFÉRENCE INSPIRANTE
DE LOUISE PORTAL ET
JACQUES HÉBERT**



**VOLET MUSICAL
GAÉTANE BEAUBIEN
ET SES MUSICIENS**

BILLET 25\$

(Incluant le diner et toutes les activités)

En vente à **L'ESPACE THÉÂTRE**
et en ligne

[www.espacetheatre.com/
programmation](http://www.espacetheatre.com/programmation)





OUVERT DU JEUDI AU DIMANCHE DE 13h00 à 16h30
De nouvelles heures seront affichées pour la période estivale
BROCANTE ET KIOSQUE D'ARTISANAT
Dons acceptés avec plaisir



TOUS LES JEUDIS À 14h00
BINGO (\$) - À LA PRINCIPALE

Le bingo a lieu tous les jeudis à 14h00.
 3 cartes pour 5\$ ou 8 cartes pour 10\$.
 125.00\$ en prix - Tirage moitié-moitié

L'ÉCOLE DES TRADITIONS devrait débuter très bientôt : Art du tissage (confection de linges à vaisselle). Nous avons également un projet tissage à venir pour les enfants. Service de couture pour la population et cours de patchwork ... Jardinage de ? nes herbes pour les enfants.

ACTIVITÉS À VENIR : Bols tibétains, Partage du patrimoine, Bingo cadeaux, Activités avec les enfants....Suivez notre page Facebook

Nous avons présentement un poste temps partiel à combler « coordonnateur d'activités » 16hres/semaine – 24.50\$/hre

Nous sommes à la recherche de bénévoles.

Vous avez le goût de vous impliquer 1h ou 2h par semaine, n'hésitez pas à venir nous rencontrer au 215, rue Principale à Lac-du-Cerf, il nous fera plaisir de vous jaser !

AVRIL 2024





DIMANCHE LUNDI MARDI MERCREDI JEUDI VENDREDI SAMEDI

	<p>1</p> <p>10 H CLUB DE MARCHÉ</p> <p>13H00 MAH-JONG</p>	<p>2 </p> <p>9H DÉTENTE SANTÉ</p> <p>13H À 15H30 BIBLIOTHÈQUE</p>	<p>3</p> <p>10H30 VIE ACTIVE</p> <p>15H00 YOGA</p>	<p>4 13H00 BRIDGE</p> <p>13H À 16H BIBLIOTHÈQUE</p> <p>14H00 BINGO PROMOTEUR</p> <p>18H00 BADMINTON</p>	<p>5</p>	<p>6</p> <p>13H À 14H30 BIBLIOTHÈQUE</p>
<p>7</p> <p>14H30 DARDS</p> <p>18H00 BOL TIBÉTAÏN</p>	<p>8</p> <p>10 H CLUB DE MARCHÉ</p> <p>13H00 MAH-JONG</p> <p>19H  SÉANCE DU CONSEIL</p>	<p>9</p> <p>13H À 15H30 BIBLIOTHÈQUE</p>	<p>10</p> <p>10H30 VIE ACTIVE</p>	<p>11 13H00 BRIDGE</p> <p>13H À 16H BIBLIOTHÈQUE</p> <p>14H00 BINGO PROMOTEUR</p> <p>18H00 BADMINTON</p>	<p>12</p>	<p>13</p> <p>13H À 14H30 BIBLIOTHÈQUE</p>
<p>14</p> <p>14H30 DARDS</p>	<p>15</p> <p>10 H CLUB DE MARCHÉ</p> <p>13H00 MAH-JONG</p>	<p>16 </p> <p>9H DÉTENTE SANTÉ</p> <p>13H À 15H30 BIBLIOTHÈQUE</p>	<p>17</p> <p>10H30 VIE ACTIVE</p>	<p>18 13H00 BRIDGE</p> <p>13H À 16H BIBLIOTHÈQUE</p> <p>14H00 BINGO PROMOTEUR</p> <p>18H00 BADMINTON</p>	<p>19</p>	<p>20</p> <p>13H À 14H30 BIBLIOTHÈQUE</p>
<p>21</p> <p>14H30 DARDS</p>	<p>22</p> <p>10 H CLUB DE MARCHÉ</p> <p>13H00 MAH-JONG</p>	<p>23</p> <p>13H À 15H30 BIBLIOTHÈQUE</p>	<p>24</p> <p>10H30 VIE ACTIVE</p> <p>13H30 CLUB DE LECTURE</p>	<p>25 13H00 BRIDGE</p> <p>13H À 16H BIBLIOTHÈQUE</p> <p>14H00 BINGO PROMOTEUR</p> <p>18H00 BADMINTON</p>	<p>26</p>	<p>27</p> <p>13H À 14H30 BIBLIOTHÈQUE</p>
<p>28</p> <p>14H30 DARDS</p>	<p>29</p> <p>10 H CLUB DE MARCHÉ</p> <p>13H00 MAH-JONG</p>	<p>30 </p> <p>9H DÉTENTE SANTÉ</p> <p>13H À 15H30 BIBLIOTHÈQUE</p>				



MAI 2024

DIMANCHE LUNDI MARDI MERCREDI JEUDI VENDREDI SAMEDI

			1 10H30 VIE ACTIVE	2 13H00 BRIDGE 13H À 16H BIBLIOTHÈQUE 14H00 BINGO PROMOTEUR 18H00 BADMINTON	3	4 13H À 14H30 BIBLIOTHÈQUE
5 14H30 DARDS	6 10 H CLUB DE MARCHÉ 13H00 MAH-JONG	7  13H À 15H30 BIBLIOTHÈQUE	8 10H30 VIE ACTIVE	9 13H00 BRIDGE 13H À 16H BIBLIOTHÈQUE 14H00 BINGO PROMOTEUR 18H00 BADMINTON	10	11 13H À 14H30 BIBLIOTHÈQUE
12  18H00 BOL TIBÉTAÏN	13 10 H CLUB DE MARCHÉ 13H00 MAH-JONG 19H  SÉANCE DU CONSEIL	14  9H DÉTENTE SANTÉ 13H À 15H30 BIBLIOTHÈQUE	15 10H30 VIE ACTIVE	16 13H00 BRIDGE 13H À 16H BIBLIOTHÈQUE 14H00 BINGO PROMOTEUR 18H00 BADMINTON	17	18 13H À 14H30 BIBLIOTHÈQUE
19	20 10 H CLUB DE MARCHÉ 13H00 MAH-JONG	21  13H À 15H30 BIBLIOTHÈQUE	22 10H30 VIE ACTIVE	23 13H À 16H BIBLIOTHÈQUE 14H00 BINGO PROMOTEUR 18H00 BADMINTON	24	25 13H À 14H30 BIBLIOTHÈQUE
26	27 10 H CLUB DE MARCHÉ 13H00 MAH-JONG	28  13H À 15H30 BIBLIOTHÈQUE	29 10H30 VIE ACTIVE 13H30 CLUB DE LECTURE	30	31	



Détente Santé des 3 villages

Bonjour a tous,

Premièrement permettez moi de remercier nos membres pour votre participation de nos activités. La toute dernière étant la Cabane à sucre a été une réussite sur toute la ligne, 64 membres y ont participé, un bon dîner et un bon chansonnier M. Dany Roy.

Prenez note qu'ils nous restent trois belles rencontres à venir en avril, soit :

- Le TACAL,
- La maison La Traversée (soins palliatif) et on parlera d'assurance.
- Nous aurons le plaisir de terminer la saison en mai avec un bon méchoui.

Donc si tu veux faire partie de notre groupe qui reprendra en septembre ses activités.

Bienvenue à tous

Pour plus de renseignements, contactez la présidente, Liliane, au 819-597-4202.





Au nom du comité organisateur de notre journée de pêche hivernale tenue le 2 mars dernier au Lac Alexandre de la Pourvoirie Michel St Louis, nous tenons à remercier sincèrement toutes les personnes qui y ont participé. Ce fut disons le un franc succès, la température clémente fut un atout pour cette belle activité pour près de 80 personnes présentes. Grâce à cette bonne participation il nous fait plaisir de vous informer qu' elle fut profitable à votre Association et qu elle permettra de réaliser des encensemements encore plus importants cette année. Nous remercions aussi La Pourvoirie Michel St-Louis pour son accueil chaleureux et son soutien lors de cette journée.

Un grand merci aussi à tous les commanditaires de l' événement.

- Garage Martin Léonard
- Restaurant Quatre Saisons
- Espace JLP Bélanger
- Automont Chevrolet Buick GMC Ltée
- Écotone Mont-Laurier
- Scierie Charles Meilleur & Fils
- Kayla Brennan Guindon, Voyage Aquarelle
- Salon l'Envolée

Nous en profitons aussi pour vous rappeler que le renouvellement des cartes de membres sera disponible à compter du premier mai prochain, vos cartes actuelles étant échues le 30 Avril. Une communication vous sera acheminée à cet effet quelques jours avant l' échéance, il va sans dire que votre soutien est très important et essentiel à la réalisation de notre mission d' ensemencement. Voici en bref ce sur quoi nous travaillons actuellement :

- Avril, ensemencement de truites , le nombre et les lacs vous seront dévoilés bientôt
- Nous sommes en attente auprès des autorités compétentes afin d'être les hôtes pour un cours sur la sécurité et le maniement des armes à feu, nous vous tiendrons informés.
- Juillet, deuxième ensemencement de truites, détails à venir
- Août, notre journée de pêche estivale sera le 3 Août, nous travaillons actuellement sur son déroulement, nous vous tiendrons informés
- Septembre , troisième, ensemencement de truites .
- Octobre, la deuxième édition du souper gastronomique sera le 26 Octobre , nous en élaborons les plans , mais vous pouvez déjà retenir cette date dans vos calendriers.

Encore une fois merci pour votre soutien et suivez nous pour les développements des activités à venir.

Sportivement
Le Comité de Direction

Bonjour riverain.es, campeur.euses,
résident.es permanent.es,



ASSOCIATION DE PROTECTION
DU PETIT ET DU GRAND LAC DU CERF
15 rue Émard, Porte 250, Lac-du-Cerf, Qc, J0W 1S1
www.appglc.org

L'Association de protection du lac du Cerf (grand et petit) est de retour pour vous informer.

Pour commencer la saison, j'aimerais vous rappeler l'importance de s'impliquer dans la protection de notre lac. Si vous pensez que les touristes qui viennent sporadiquement sur notre lac seront ceux qui sauront le protéger, détrompez-vous. Si notre lac s'eutrophie (vieillit et devient impropre à la baignade), ils iront tout simplement sur un autre lac !

Restons vigilants et soyons prêts à réagir pour garder notre lac clair et limpide ; deux qualificatifs définissant très bien notre beau lac du Cerf !

Ainsi, pour préserver la qualité de l'eau du lac, il faut minimiser tous les apports en sédiments et éléments nutritifs vers le lac, afin de ne pas contribuer à accélérer son eutrophisation.

Vous vous souvenez ce qu'est l'eutrophisation d'un lac : vieillissement d'un lac par l'accumulation de débris organiques provoquant leur pollution par désoxygénation. Par contre, dans un plan d'eau jeune, qualifié d'oligotrophe, il y a peu de matières nutritives. Ceci limite la croissance des plantes aquatiques, des algues et des cyanobactéries.

Or, si le principal nutriment, habituellement le phosphore, devient trop abondant dans un lac, les plantes aquatiques, les algues et les cyanobactéries en profitent ainsi pour proliférer dans le milieu où il y aura augmentation de la matière organique. Les bactéries responsables de sa décomposition consomment donc plus d'oxygène dissous, ce qui peut occasionner un déficit en oxygène pour les animaux aquatiques, y compris les poissons.

En parallèle, l'eutrophisation s'accompagne généralement d'une diminution de la transparence de l'eau causée par la présence accrue d'algues microscopiques et de matières en suspension, ce qui entraîne un réchauffement de l'eau d'où une modification des espèces de poissons qui ont besoin d'eau froide pour leur survie.

Mais quelles sont les principales sources de nutriments et de sédiments qui sont problématiques pour notre lac ?

- **Sols mis à nu** (coupes forestières, agriculture, chantiers de construction, érosion et entretien des fossés, déboisement des rives et des terrains);
- Ruissellement des **eaux pluviales**;
- **Engrais domestiques** (pour pelouses, platebandes, etc.);
- **Engrais agricoles** (engrais chimiques, lisiers, etc.);
- **Rejets d'eaux usées** domestiques (installations septiques) ou municipales (surverses);
- **Produits domestiques phosphatés**;
- **Milieus humides et inondés** (activités du castor).

Par conséquent, que pouvons-nous faire pour éviter l'apport de nutriments et sédiments dans notre lac. Voici un petit rappel :



ASSOCIATION DE PROTECTION
DU PETIT ET DU GRAND LAC DU CERF
15 rue Émard, Porte 250, Lac-du-Cerf, Qc, J0W 1S1
www.appglc.org

- 1. Priorité à la végétalisation** : La végétalisation est un geste simple qui permet de protéger la qualité de l'eau de votre lac :
 - Ne pas couper les arbres et planter des arbustes : le réseau de racines filtre les eaux qui se retrouveront dans le lac ;
 - Limiter le ruissellement des eaux de surface vers le lac et maintenir un taux de phosphore le plus bas possible. Le phosphore est le principal responsable du développement des fleurs d'eau d'algues bleu-vert ;
 - Maintenir la végétation sur la bande riveraine d'une largeur de 10 à 15 m selon la pente et mélanger les trois strates de végétation (herbacées, arbustes, arbres).

2. Ne pas vider l'eau des spas sur votre terrain ou dans le lac

3. Ne pas utiliser des fertilisants, pesticides, herbicides

4. Ne pas désherber les lacs ! Les végétaux, algues et plantes aquatiques sont utiles.

- 5. Laver soigneusement nos embarcations et DEMANDER à nos visiteurs de bien laver leur embarcation avant de naviguer sur notre lac**, car une embarcation qui a navigué sur un autre plan d'eau avant de venir sur notre lac pourrait contaminer le lac avec des plantes aquatiques envahissantes comme le myriophylle à épi.

6. Ne pas déranger le frai du poisson.

Perchaude, truite arc-en-ciel ---- 15 mars -15 avril

Grand brochet, doré jaune---15 mars -30 avril

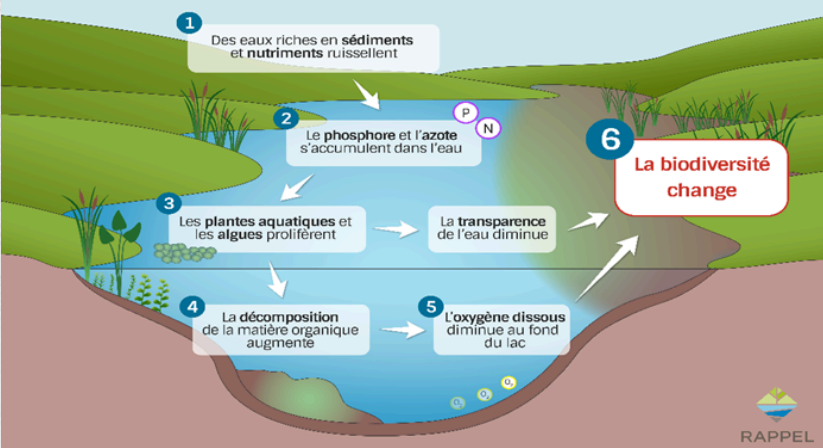
Achigan à petite bouche--- 1er avril -15 mai

Truite brune---1er octobre -31 octobre

Aidez- nous à briser le cycle des effets néfaste provoqués par l'humain sur notre lac

Soyons donc vigilants pour conserver la qualité de l'eau de notre lac. Présentement, notre lac est un lac **OLIGOTROPHE** (peu nourri), c'est-à-dire qu'il est **pauvre en matières nutritives**, très profond à plusieurs endroits et avec une faible productivité biologique. L'eau est généralement d'une grande transparence, possède une bonne teneur en oxygène dissous* et contient des sédiments peu épais constitués de matières minérales (sable, roches et gravier).

Références : <https://rappel.qc.ca/fiches-informatives/eutrophisation/>



ASSOCIATION DE PROTECTION
DU PETIT ET DU GRAND LAC DU CERF
15 rue Émard, Porte 250, Lac-du-Cerf, Qc, J0W 1S1
www.appglc.org

À titre d'information, les analyses prises l'été passé sur notre lac nous confirment que nous sommes sur la bonne voie. Continuons sur cette direction.

Mois de prélèvement	Point de prélèvement	Analyses	Limites acceptables	Résultats
MAI 2023	Petit Lac	Transparence	4-12 mètres	7.6 m
	Baie Lefebvre	Transparence	4-12 mètres	7.7 m
JUN 2023	Baie Lefebvre	<u>E.Coli</u>	Absence/1 ml	Absence / 1 ml
	Baie Lefebvre	Transparence	4-12 mètres	6 m
	Baie Bonnet Rouge	<u>E.Coli</u>	Absence/1 ml	Absence / 1 ml
		pH	6.5 à 9.0	7.6
		Conductivité	0 et 200 µS/cm	58.2 µS/cm
	Boismenu (petit lac)	<u>E.Coli</u>	Absence/1 ml	Absence / 1 ml
Petit lac	Transparence	4-12 mètres	6.2 m	
JUILLET 2023	Baie Lefebvre	<u>E.Coli</u>	Absence/1 ml	Absence / 1 ml
	Baie Lefebvre	Transparence	4-12 mètres	5.4 m
	Boismenu (petit lac)	pH	6.5 à 9.0	7.6
		<u>E.Coli</u>	Absence/1 ml	Absence / 1 ml
	Baie Bonnet rouge	<u>E.Coli</u>	Absence/1 ml	Absence / 1 ml
		Conductivité	0 et 200 µS/cm	53.1 µS/cm
	Plage municipale	<u>E.Coli</u>	Absence/1 ml	Absence / 1 ml
	Petit lac	Transparence	6-12 mètres	6.8 m
AOÛT 2023	Baie Lefebvre	<u>E.Coli</u>	Absence/1 ml	Absence / 1 ml
	Boismenu (petit lac)	<u>E.Coli</u>	Absence/1 ml	Absence / 1 ml
	Baie Bonnet rouge	<u>E.Coli</u>	Absence/1 ml	Absence / 1 ml
		pH	6.5 à 9.0	7.5
		Conductivité	0 et 200 µS/cm	56.8 µS/cm
Plage municipale	<u>E.Coli</u>	Absence/1 ml	Absence / 1 ml	



ASSOCIATION DE PROTECTION
DU PETIT ET DU GRAND LAC DU CERF
15 rue Émard, Porte 250, Lac-du-Cerf, Qc, J0W 1S1
www.appglc.org

Conductivité : Indicateur des minéraux dans l'eau –

La transparence de l'eau se mesure par la profondeur jusqu'à laquelle la lumière peut pénétrer. Elle est donc influencée par l'abondance de différents composés dissous et en suspension dans l'eau.

La transparence varie légèrement :

- Elle est plus faible au printemps à cause du brassage des eaux.
- Elle augmente à la fin du printemps avec la stabilisation de l'eau (mois de mai).
- Elle diminue de nouveau au fil de l'été avec l'augmentation des micro-organismes.
- Elle paraît plus faible les jours nuageux que les jours ensoleillés.

Source : <https://rappel.qc.ca/fiches-informatives/transparence-de-leau/>

PROTÉGEONS NOTRE LAC ET CONTRIBUONS TOUS ET TOUTES à sa protection avec un petit envoi de 20 \$ par famille afin d'aider l'Association à réagir vite aux causes humaines et/ou environnementales qui pourraient avoir un effet néfaste sur notre lac (grand lac et petit lac) !

À Lac-du-Cerf, la protection de notre lac est une priorité. Il est important de s'y conformer.

L'association vous invite à notre assemblée générale annuelle qui se déroulera le samedi 29 juin 2024 à 9h00 au centre communautaire situé au 15 rue Émard.

Luce Des Roches
Microbiologiste
Membre no 974

UNE ANNONCE?



DANS MON JOURNAL,
POUR UN EFFET LOCAL!

Carte d'affaire

10\$/édition

55\$/annuellement (6 éditions)

Demi-Page

15\$/édition

80\$/annuellement (6 éditions)

Page

25\$/édition

135\$/annuellement (6 éditions)

PROCHAINE DATE DE TOMBÉE:

24 MAI 2024

TAXATION@LACDUCERF.CA

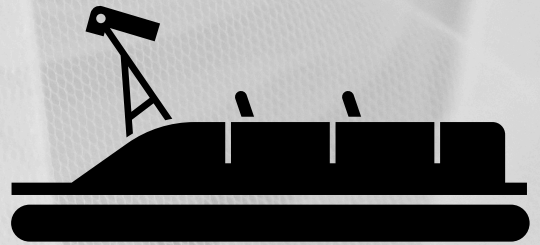
***LES ASSOCIATIONS ET ORGANISMES BÉNÉFICIENT D'UNE
PREMIÈRE PAGE GRATUITE.**



**Pourvoirie
Lac du cerf .ca**

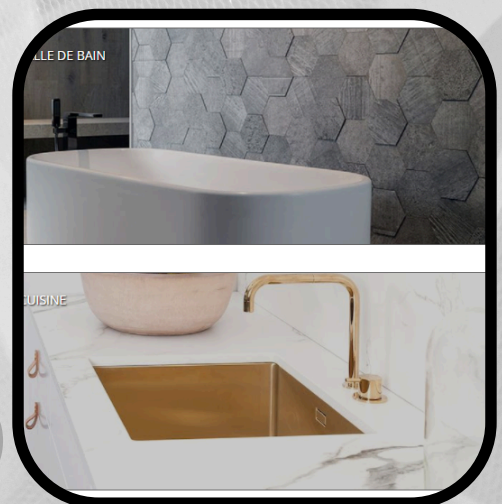
819 597-2011

LOCATION DE PONTON



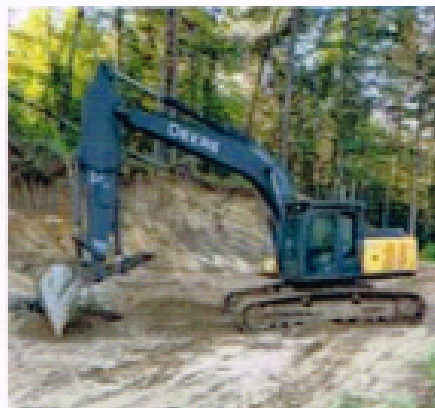
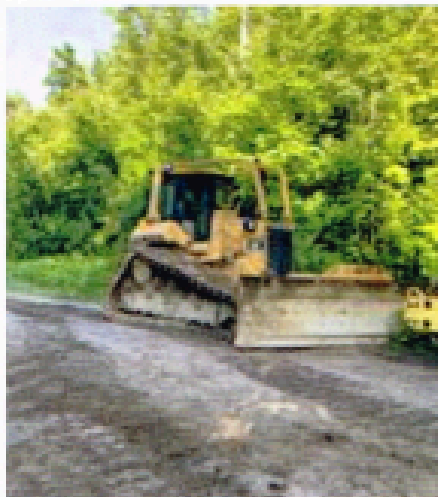
**POUR VOS BESOINS
D'APPAREILS DE
PLOMBERIE:**

BOUTIQUEPLOMBERIE.COM



RENÉ GOUGEON Excavation INC.

RBO: 8210-3706-44



ENTREPRENEUR SPÉCIALISÉ DANS L'EXCAVATION

- Excavation
- Transport en vrac
- Fosse septique en tout genre
- Aménagement de terrains
- Transport de fardier
- Déneigement résidentiel et commercial

Roch Gougeon: 819-440-9195

Sylvain Fortier: 514-591-9688

**Où : 182 Ch. St-Louis
Lac-du-Cerf
J0W1S1**

ESTIMATION GRATUITE



DUSSAULT CONSTRUCTION

ENTREPRENEUR SPÉCIALISÉ

819-429-1504

Licence RBQ : 5801-1685-01

Lac-Du-Cerf et Hautes-Laurentides

Spécialiste en finition intérieur haute gamme



Travail de qualité supérieur, organisé et fiable
Prix compétitifs et satisfaction garantie

Rénovation Intérieure

Portes – Fenêtres – Terrasse – Etc.

35 ans d'expérience

Sylvain Dussault

819-429-1504

dussausv@gmail.com

Hygiéniste en Soins des pieds

Hélène Blais Métras

Descriptif d'une séance (1h.)

- * Bain de pied
- * Amincissement et coupe des ongles
- * Prévention des ongles incarnés
- * Exfoliant aux sels de mer
- * Amincissement des callosités et durillons
- * Paraffine avec bas chauffants
- * Massage complet des pieds (réflexologie)



sur Rendez-vous: 69 chemin du Lac-Mallonne, Lac-du-Cerf cell. 819 616-3325



METRAPLAN
ARCHITECTURE

Pierre Metras



ORDRE DES
TECHNOLOGUES PROFESSIONNELS
DU QUÉBEC

**Plan Personnalisé de construction neuve,
d'agrandissement et/ou de Rénovation
modélisation 3D**



Lac-du-Cerf, Mont-Laurier et environs, cell. 438- 888-8551, p.metras@metraplan.ca, www.metraplan.ca



DOMAINE CAVALLO

Écurie de pension pour chevaux au Lac-du-Cerf

<http://Facebook.com/domainecavallo>

Le domaine Cavallo, situé au 154 route 311 vous offre :

Pension pour votre cheval ou service de demi-pensions au mois

Écurie neuve avec box et entre-deux disponibles au besoin

Manège extérieur 100'x200' et accès à un réseau de sentiers

Appelez ou textez Nicolas au 514-882-6969 (cellulaire)

Service de terrassement et de petits travaux d'excavation avec chargeuse-rétrocaveuse (Pepine Caterpillar 420D, 4x4).



Disponible partout au lac-du-cerf / tarif à l'heure très compétitifs

Appelez ou textez Nicolas au 514-882-6969 (cellulaire)

GARAGE MARTIN LEONARD

(819) 597-2003

Remorquage 24h



La saison des pneus arrive à grand pas !! N'attendez pas, appelez-nous pour prendre rendez-vous !!



Préparez-vous pour l'ouverture de la pêche et passez voir nos nouveautés et notre vaste choix de leurres, cannes, coffres et accessoires !!



Nos heures d'ouvertures sont de

8h à 20h du lundi au samedi

Et de 9h à 20h le dimanche.



Vous servir est toujours un plaisir et n'oubliez pas l'achat local c'est vital pour notre municipalité!!!



**LOTO
QUÉBEC**





DU NOUVEAU À LA FERME DES LÉONARD

À partir de l'été, suite à ses études en agriculture et à son emploi dans ce domaine depuis 4 ans, ma fille **MIREILLE** et son copain **LUDOVIC** vont s'associer à moi et travailler sur la ferme familiale. Ce sera donc une 4^e génération de Léonard en agriculture sur notre ferme avec plein de beaux projets pour le futur.

NOS PRODUITS

1) **BOEUF et PORC** élevé au pâturage, sans hormone et sans antibiotiques.

Prêt à l'automne, débité et emballé sous vide, prêt pour votre congélateur. Vendu en ½ ou entier, parfois en ¼. Le prix varie selon le poids de la bête et les coupes sont celles que vous voulez avoir.

2) **ŒUFS et POULETS** de grain

Œufs disponibles à partir de fin mai, début juin ; Poulets en août et au début septembre

3) **PETITS FRUITS : FRAISES et BLEUETS**

Les **bleuets** toujours à la fin juillet et durant le mois d'août, et nous plantons **des fraises** pour en avoir à nouveau en autocueillette l'été prochain.

**Pour la viande, il est sage de réserver maintenant pour vous
assurer d'en avoir à l'automne.**

(819) 597-2005 ou (819) 660-2702

Nathalie Léonard

courriel : fermedesleonard@gmail.com

FB : FERME H. LÉONARD

RESTAURANT 4 SAISONS

199, RUE PRINCIPALE

LAC-DU-CERF

Le Restaurant 4 Saisons est présentement ouvert du mercredi au dimanche, de 7h00 à 19h00.

Horaire à partir du 1er mai 2024

Mercredi au dimanche de 7h00 à 20h00

Venez déguster nos crêpes, crêpes aux fruits, pain doré, œuf bénédicte, œuf-bacon, jambon, saucisses ou balone, spécial 4 saisons ou poutine déjeuner

Les déjeuners sont offerts de 7h00 à 11h00



Comme les places à l'intérieur sont limitées, il est préférable de réserver en appelant au (819) 597-4295

Vous pouvez acheter les produits suivants en tout temps de l'année

Pâte au poulet

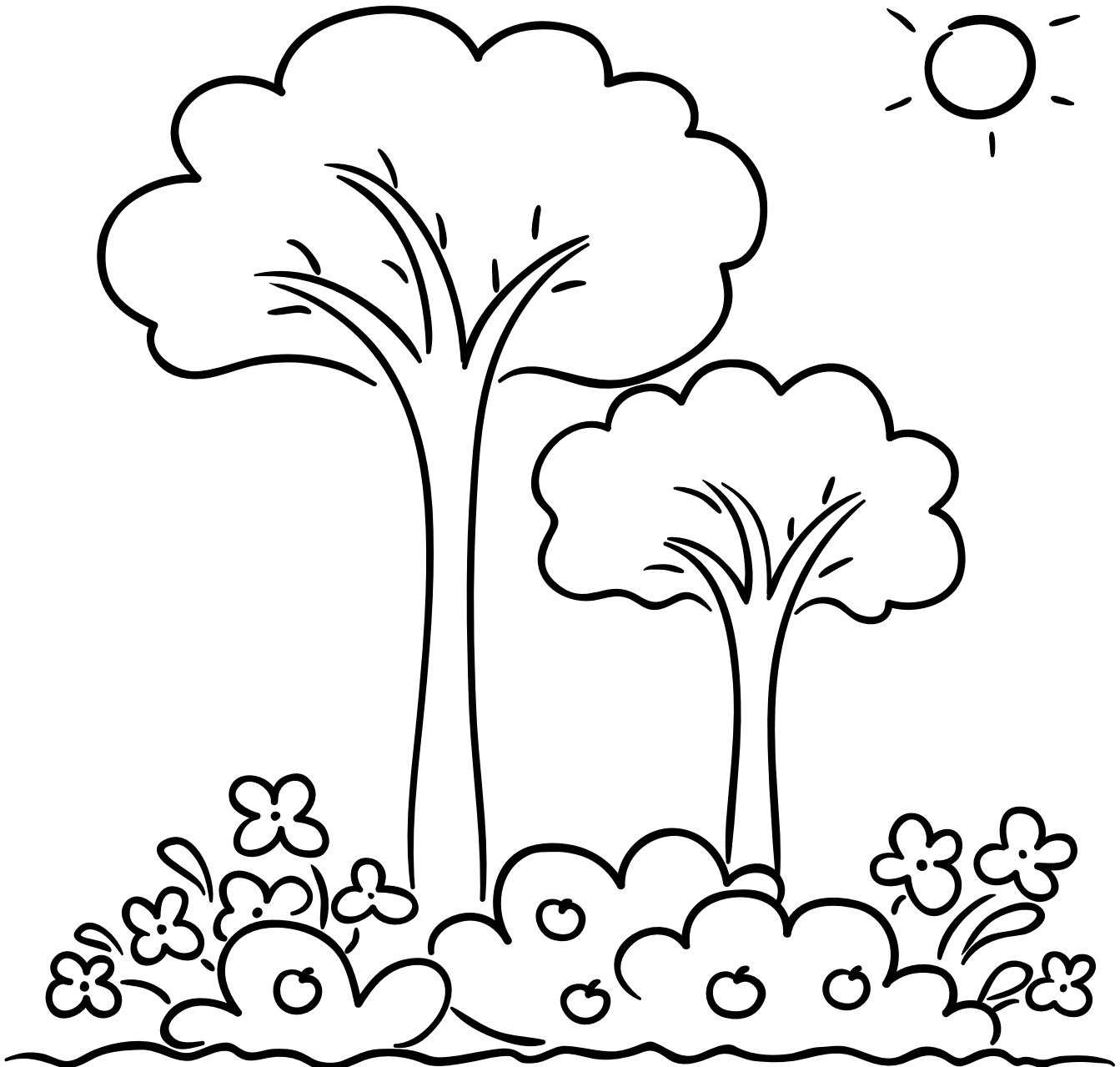
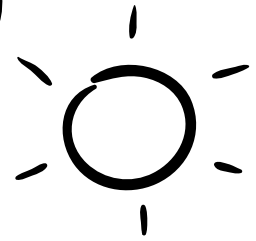
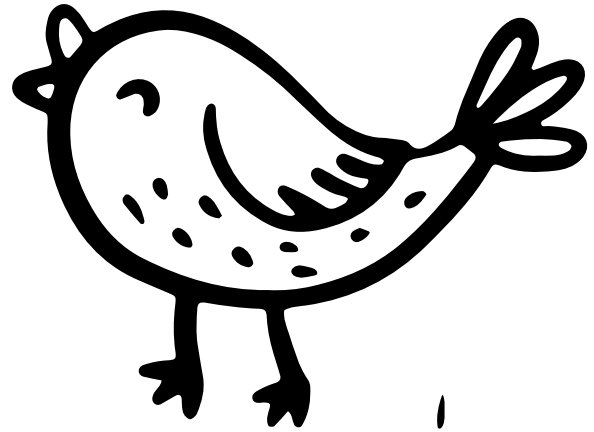
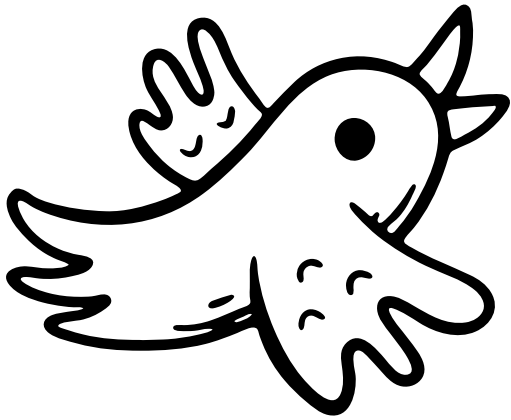
Tarte au sucre

Tarte aux pacanes

Tarte à l'érable

sauce à spaghetti (1 litre)

DESSINE-MOI



RESSOURCES COMMUNAUTAIRES ET SOCIAL DU LAC-DU-CERF

ASS. CHASSE ET PÊCHE LAC-DU-CERF
CHASSEPECHELDC@GMAIL.COM

ASS. DÉTENTE SANTÉ DES 3 VILLAGES
LILIANE VIENS DESCHATELETS
819-597-4202

ASS. DE PROTECTION DU PETIT ET
GRAND LAC DU CERF
PIERRE RAÎCHE
819-597-2019

CLUB DE LOISIRS DU LAC-DU-CERF
ANY LECLAIR 819-660-3246
LOISIRSLACDUCERF@GMAIL.COM

ASS. POUR LA PROTECTION DU LAC-
MALLONNE
PIERRE FILION
819-440-8730

CLUB DE L'ÂGE D'OR DE LAC-DU-CERF
HUGUETTE GAREAU
819-597-4347

LES BUTINEUSES
CAROLINE HUOT
819-597-2002

LE BRIDGE
LYNE GAUTHIER
819-597-2869

LES DARDS
LIETTE MELANÇON
819-616-7011

LE YOGA
LOUIS LAROCHE

LA PÉTANQUE
NICOLE MÉTRAS
819-597-4211

LES PROMOTEURS DE
BONNE HEURE LAC-DU-CERF
LUCIE CHARBONNEAU
819-623-7700

CLUB MOTONEIGE ANTILOUP
GILLES PELLAND
819-585-3669

CLUB QUADRI-LAUS
CLAUDE GAROFALO
819-767-2548



RESSOURCES COMMUNAUTAIRES ET SOCIAL DE MONT-LAURIER

A.D.I.H.M.P. (Le Prisme)

Regroupement des personnes handicapées
de la région de Mont-Laurier
819-623-5258

La Coopérative Défi-Autonomie d'Antoine-Labelle
Aide à domicile
819-623-6681

L'Élan, CALACS
Aide pour personne victime d'agression à caractère sexuel
819-623-2624

La Maison Clothilde
Aide aux proches de personnes atteintes de maladie mentale
819-623-3843

Maison Lyse-Beauchamp
Centre pour alcoolisme, toxicomanie et autres dépendances
819-623-3719

Manne du Jour de Mont-Laurier
Comptoir alimentaire / Dépannage alimentaire/Friperie
819-623-6604

Le Centre de la Famille des Hautes-Laurentides
Halte-garderie, activité familiales, atelier de groupe
819-623-7215

Le Mouvement Albatros Mont-Laurier
Aide au malade en phase terminal et à sa famille
819-623-1642

Transport adapté et collectif d'Antoine-Labelle (TACAL)
Transport collectif offert sur le territoire de la MRC d'Antoine-Labelle
819-623-2825

Maison de l'Entrepreneur d'Antoine-Labelle/SADC
Service aux entreprises
819-623-1540

Ressources Olivier
Offre de l'aide, du soutien, de l'accompagnement et hébergement.
819-660-2842

La Passe-R-Elle des Hautes-Laurentides
Maison pour femmes violentées
819-623-1523

La Mèreveille
centre de ressources périnatales
819-623-3009

La Griffe d'Alpha
Cours en alphabétisation et informatique.
819-440-2044

Zone emploi
Accompagnement à l'emploi
819-623-5051

Coordonnées utiles

Sûreté du Québec
819-310-4141

SOPFEU
1-800-463-3389

Centre Anti-Poison
1-800-463-5060

CLSC Mont-Laurier
819-623-1228

Hôpital Mont-Laurier
819-623-1234

Info Santé
811
MRC d'Antoine-Labelle
819-623-3485

RIDL
819-623-7382

NUMÉRO 55 - AVRIL ET MAI 2024

LA VOIX DU CERF

Journal municipal de Lac-du-Cerf

